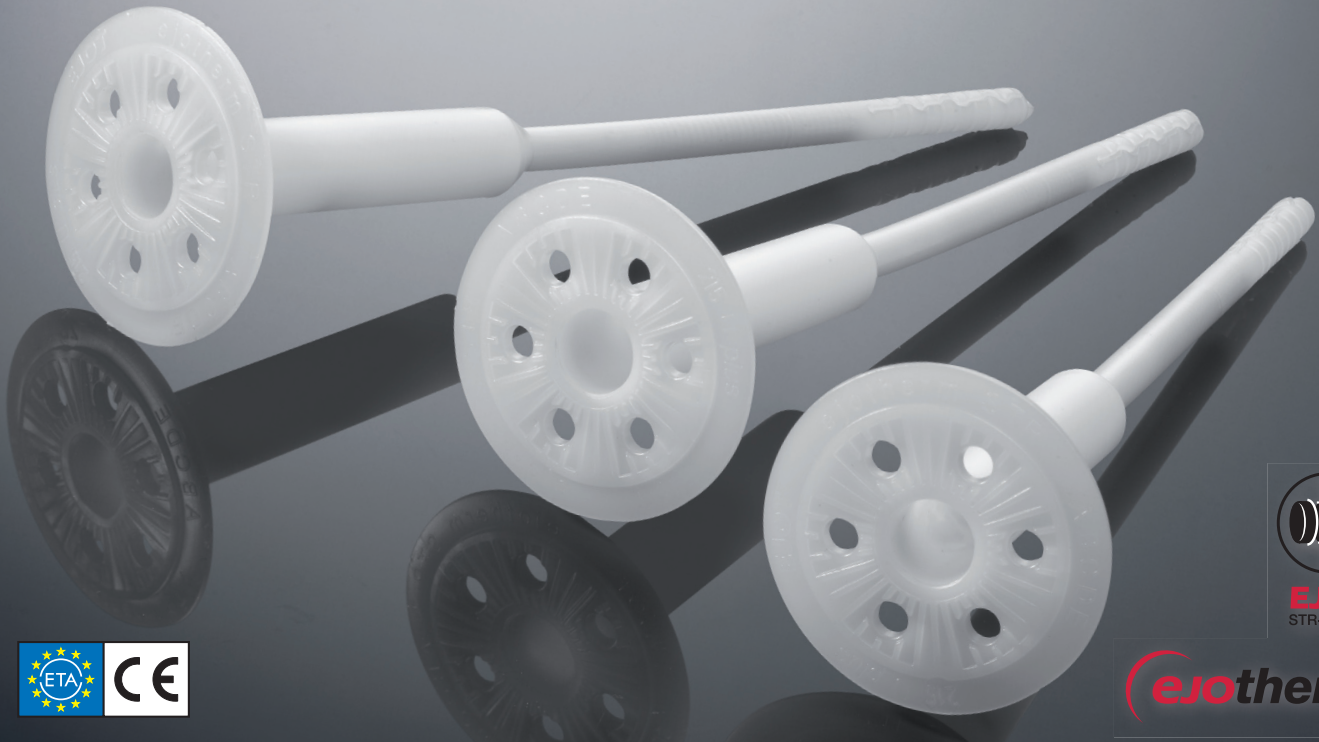




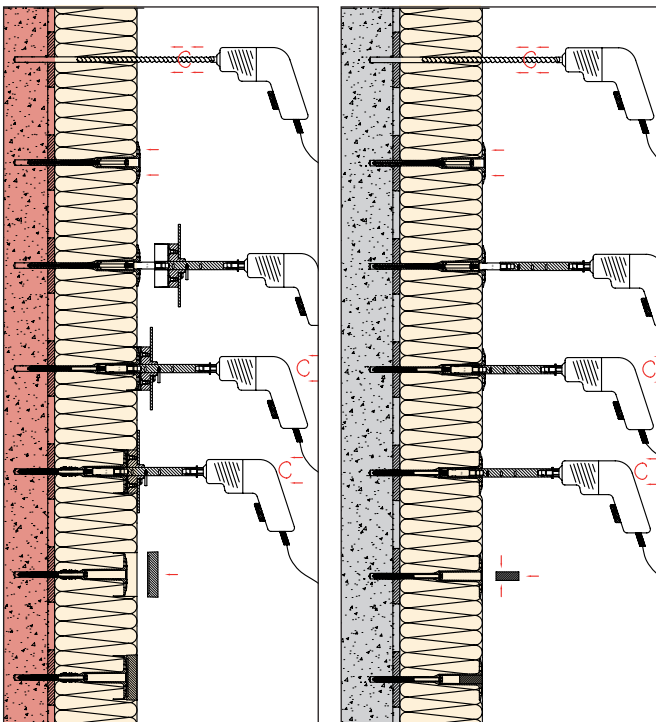
## ejotherm STR U 2G

Universalschraubdübel mit Europäischer Technischer Zulassung für die vertiefte und oberflächenbündige Montage

Befestigung von Dämmstoffplatten



### Montage



Vertiefter Einbau nach STR-Prinzip mit ejotherm STR-Rondelle

Oberflächenbündiger Einbau mit ejotherm STR-Stopfen

### Vorteile

- ❑ Zugelassen für alle Baustoffklassen
- ❑ Das EJOT STR-Prinzip mit *ejotherm* STR-Rondelle für homogene Oberflächen und gleichmäßigen Putzauftrag – einfach und schnell ohne Frässtaub
- ❑ Deutlich schnellere Einschraubzeit
- ❑ Optimierte Wärmebrücken (0,001 W/K)
- ❑ Alternativ oberflächenbündig mit *ejotherm* STR-Stopfen montierbar
- ❑ Kürzeste Verankerungstiefen, höchste Lasten für maximale Sicherheit und günstigen Dübelverbrauch
- ❑ Dauerhafter Anpressdruck
- ❑ Schraube vormontiert für schnelle Montage
- ❑ 100% Setzkontrolle: das Versenken des Tellers signalisiert die sichere Verankerung

## ejotherm STR U 2G

Universalschraubdübel mit Europäischer Technischer Zulassung für die vertiefte und oberflächenbündige Montage

### Befestigung von Dämmstoffplatten

#### Technische Daten

Dübeldurchmesser	8 mm
Tellerdurchmesser	60 mm
Bohrlochtiefe, vertiefter Einbau $h_1 \geq$	50 mm (90 mm)
Bohrlochtiefe, oberflächenbündiger $h_2 \geq$	35 mm (75 mm)
Verankerungstiefe $h_{ef} \geq$	25 mm (65 mm)
Schraubantrieb	TORX T30
Punktbezogener Wärmedurchgangskoeffizient $\chi$ vertiefter Einbau	0,001 W/K
Punktbezogener Wärmedurchgangskoeffizient $\chi$ oberflächenbündiger Einbau	0,002 W/K
Nutzungskategorien ETA*	A, B, C, D, E
Europäische Technische Zulassung	ETA-04/0023

Werte in Klammern: Verankerung in Porenbeton (Nutzungskategorie E)

\* Geeignet gemäß ÖNORM B 6124 für Beton, Vollstein und Hochlochziegel

#### Charakteristische Lasten

A Normalbeton C 12/15 nach EN 206-1	1,5 kN
A Normalbeton C 16/20 - C 50/60 nach EN 206-1	1,5 kN
A Wetterschale aus Beton C16/20 - C50/60	1,5 kN
B Mauerziegel (Mz) nach DIN 105	1,5 kN
B Kalksandvollstein (KS) nach DIN EN 106	1,5 kN
D Vollsteine aus Leichtbeton (V) nach DIN 18152	0,6 kN
C Hochlochziegel (Hlz) nach DIN 105	1,2 kN
C Hochlochziegel (Hlz) Referenzstein nach ÖNORM B 6124	0,75 kN
C Kalksandlochstein (KSL) nach DIN EN 106	1,5 kN
C Hohlblock aus Leichtbeton (HbL) nach DIN 18151	0,6 kN
D Haufwerksporiger Leichtbeton (LAC)	0,9 kN
E Porenbeton P2 - P7	0,75 kN

Bei den zulässigen Lasten sind die jeweiligen nationalen Sicherheitsfaktoren zu berücksichtigen (Bsp. Deutschland: 3). Bitte Zulassung beachten.

#### Lieferprogramm

Nutzungskategorie A-D		Nutzungskategorie E		Bezeichnung und Länge (mm)	Nutzungskategorie A-D		Nutzungskategorie E		Bezeichnung und Länge (mm)
Dämmung (mm)		Dämmung (mm)			Dämmung (mm)		Dämmung (mm)		
Neubau <sup>1)</sup>	Altbau <sup>2)</sup>	Neubau <sup>1)</sup>	Altbau <sup>2)</sup>		Neubau <sup>1)</sup>	Altbau <sup>2)</sup>	Neubau <sup>1)</sup>	Altbau <sup>2)</sup>	
80	60 <sup>3)</sup>	-	-	ejotherm STR U 2G 115	280	260	240	220	ejotherm STR U 2G 315
100	80	60 <sup>3)</sup>	-	ejotherm STR U 2G 135	300	280	260	240	ejotherm STR U 2G 335
120	100	80	60 <sup>3)</sup>	ejotherm STR U 2G 155	320	300	280	260	ejotherm STR U 2G 355
140	120	100	80	ejotherm STR U 2G 175	340	320	300	280	ejotherm STR U 2G 375
160	140	120	100	ejotherm STR U 2G 195	360	340	320	300	ejotherm STR U 2G 395
180	160	140	120	ejotherm STR U 2G 215	380	360	340	320	ejotherm STR U 2G 415
200	180	160	140	ejotherm STR U 2G 235	400	380	360	340	ejotherm STR U 2G 435
220	200	180	160	ejotherm STR U 2G 255	420	400	380	360	ejotherm STR U 2G 455
240	220	200	180	ejotherm STR U 2G 275	Artikelnummer: 8719 ... 400 (Beispiel ejotherm STR U 2G 115: 8719 115 400).				
260	240	220	200	ejotherm STR U 2G 295	Verpackungseinheit: 100 Stück				

<sup>1)</sup> 10 mm Kleberdicke    <sup>2)</sup> 10 mm Kleberdicke und 20 mm Altputz    <sup>3)</sup> nur oberflächenbündig montierbar

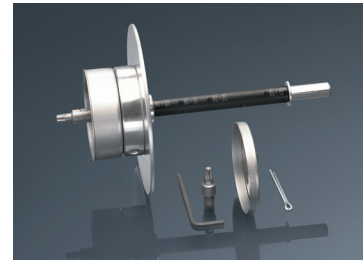
Hinweis: Immer in Kombination mit ejotherm STR-Rondellen bzw. Stopfen verwenden.

#### Zubehör

Für die Produktgruppe **ejotherm STR U 2G** steht Ihnen ein umfangreiches Zubehörprogramm zur Verfügung:

##### ejotherm STR-tool 2G

Speziell abgestimmtes Montagewerkzeug für die vertiefte Montage



##### ejotherm STR-Rondellen und Verschlussstopfen



##### EJOT Kombiteller VT 90 und SBL 140 plus

